



บันทึกข้อความ

ส่วนงาน คณะนิติศาสตร์ โทร. 8708

ที่ อว 8205.08/2260

วันที่ 8 พฤศจิกายน 2566

เรื่อง รายงานผลการเบิกจ่ายงบประมาณ ประจำเดือนตุลาคม 2566 ประจำปีงบประมาณ พ.ศ.2567

เรียน ผู้รักษาการแทนรองคณบดีฝ่ายพัฒนาองค์กร

ขอรายงานผลการเบิกจ่ายงบประมาณจากเงินอุดหนุนรัฐบาล และ เงินรายได้ (ภาคปกติ และภาคสมทบ) และเงินรายได้ (ภาคพิเศษ น.ม.) ประจำปีงบประมาณ พ.ศ. 2567 ประจำเดือนตุลาคม 2566 ดังนี้

1. รายงานผลการเบิกจ่ายงบประมาณเงินอุดหนุนรัฐบาลและเงินรายได้ ประจำเดือน ตุลาคม 2566
2. รายงานผลการเบิกจ่ายงบประมาณเงินรายได้ (น.ม.) ประจำเดือนตุลาคม 2566 และ

จึงเรียนมาเพื่อโปรดทราบและพิจารณา

(นางสาวเพ็ญภา ไพยศาล)

เจ้าหน้าที่บริหารงาน

รายงานงบประมาณจัดสรรและรายจ่ายประจำปีงบประมาณ พ.ศ.2567

ตามที่ คณะนิติศาสตร์ได้รับจัดสรรงบประมาณ ประจำปีงบประมาณ พ.ศ.2567 จากฝ่าย ยุทธศาสตร์และพัฒนาคุณภาพองค์กร สำนักงานมหาวิทยาลัย มหาวิทยาลัยทักษิณ และได้รับการอนุมัติวงเงิน งบประมาณรายจ่าย ประจำปีงบประมาณ พ.ศ.2567 เมื่อวันที่ 12 กันยายน 2566 บัดนี้ทางคณะ นิติศาสตร์ตรวจสอบงบประมาณดังกล่าวเรียบร้อยแล้ว จึงขอรายงานผลการจัดสรร ประจำปีงบประมาณ 2567 และผลการใช้จ่ายประจำเดือนตุลาคม 2566 ดังนี้

1. **รับจัดสรรและอนุมัติวงเงิน พ.ศ.2567 เงินอุดหนุนรัฐบาล** วงที่ 1 ร้อยละ 100 จำนวนเงินทั้งสิ้น 954,000 เฉพาะงบบุคลากร โดยได้รับจัดสรรเท่ากับปีงบประมาณ 2566 จำนวนเงิน 954,000 บาท และมีรายจ่ายสิ้นสุด ณ วันที่ 31 ตุลาคม 2566 จำนวนทั้งสิ้น 42,750 บาท คิดเป็นร้อยละ 4.48 ของงบประมาณจัดสรร โดยสรุปภาพรวมดังนี้

แผนการเบิกจ่าย ไตรมาสที่ 1 เบิกจ่าย ไม่น้อยกว่าร้อยละ 35

แผนการเบิกจ่าย ไตรมาสที่ 2 เบิกจ่าย ไม่น้อยกว่าร้อยละ 25 เบิกจ่ายสะสม ร้อยละ 60

แผนการเบิกจ่าย ไตรมาสที่ 3 เบิกจ่าย ไม่น้อยกว่าร้อยละ 25 เบิกจ่ายสะสม ร้อยละ 85

แผนการเบิกจ่าย ไตรมาสที่ 4 เบิกจ่าย ไม่น้อยกว่าร้อยละ 15 เบิกจ่ายสะสม ร้อยละ 100

ผลการเบิกจ่าย ไตรมาสที่ 1 (ตุลาคม 2566) ร้อยละ 4.48 เบิกจ่ายสะสม ตุลาคม 2566 ร้อยละ 4.48 ต่ำกว่าแผนการเบิกจ่ายสะสมร้อยละ 30.52 (รายจ่ายเงินเดือนพนักงานพิเศษ และค่าจ้างลูกจ้าง มหาวิทยาลัย)

2. **รับจัดสรรและอนุมัติวงเงิน พ.ศ.2567 เงินรายได้(ภาคปกติ)** วงที่ 1 ร้อยละ 100 จำนวนเงินทั้งสิ้น 11,878,000 บาท โดยได้รับจัดสรรลดลงจากปี 2566 จำนวนเงิน 21,940,800 บาท คิดเป็นร้อยละ 45.86 และมีรายจ่ายสิ้นสุด ณ วันที่ 31 ตุลาคม 2566 จำนวนทั้งสิ้น 386,608.24 บาท คิดเป็น ร้อยละ 3.25 ของงบประมาณจัดสรร โดยมีการเบิกจ่ายในภาพรวมงบบุคลากร คิดเป็นร้อยละ 6.61 งบดำเนินงาน คิดเป็นร้อยละ 3.28 งบเงินอุดหนุน คิดเป็นร้อยละ 1.26 งบเงินลงทุนและงบรายจ่ายอื่น ไม่มีการเบิกจ่าย โดยสรุปภาพรวมดังนี้

แผนการเบิกจ่าย ไตรมาสที่ 1 เบิกจ่าย ไม่น้อยกว่าร้อยละ 35

แผนการเบิกจ่าย ไตรมาสที่ 2 เบิกจ่าย ไม่น้อยกว่าร้อยละ 25 เบิกจ่ายสะสม ร้อยละ 60

แผนการเบิกจ่าย ไตรมาสที่ 3 เบิกจ่าย ไม่น้อยกว่าร้อยละ 25 เบิกจ่ายสะสม ร้อยละ 85

แผนการเบิกจ่าย ไตรมาสที่ 4 เบิกจ่าย ไม่น้อยกว่าร้อยละ 15 เบิกจ่ายสะสม ร้อยละ 100

ผลการเบิกจ่าย ไตรมาสที่ 1 (ตุลาคม 2566) ร้อยละ 3.25 ต่ำกว่าแผนการเบิกจ่ายสะสม ร้อยละ 31.75

3. **รับจัดสรรและอนุมัติวงเงิน พ.ศ.2567 เงินรายได้(น.บ.)** วงที่ 1 ร้อยละ 100 จำนวนเงินทั้งสิ้น 2,450,000 บาท โดยได้รับจัดสรรเพิ่มขึ้นจากปี 2566 จำนวนเงิน 2,440,000 บาท คิดเป็น ร้อยละ 0.41 และมีรายจ่ายสิ้นสุด ณ วันที่ 31 ตุลาคม 2566 ยังไม่มีการเบิกจ่ายงบประมาณเนื่องจากเป็นช่วง สอบ โดยสรุปภาพรวมดังนี้

แผนการเบิกจ่าย ไตรมาสที่ 1 เบิกจ่าย ไม่น้อยกว่าร้อยละ 35

แผนการเบิกจ่าย ไตรมาสที่ 2 เบิกจ่าย ไม่น้อยกว่าร้อยละ 25 เบิกจ่ายสะสม ร้อยละ 60
 แผนการเบิกจ่าย ไตรมาสที่ 3 เบิกจ่าย ไม่น้อยกว่าร้อยละ 25 เบิกจ่ายสะสม ร้อยละ 85
 แผนการเบิกจ่าย ไตรมาสที่ 4 เบิกจ่าย ไม่น้อยกว่าร้อยละ 15 เบิกจ่ายสะสม ร้อยละ 100

ผลการเบิกจ่าย ไตรมาสที่ 1 (ตุลาคม 2566) เริ่มเบิกจ่ายช่วงเดือนพฤศจิกายน 2566

รายงานผลการใช้จ่ายภาพรวม ประจำปีงบประมาณ พ.ศ.2567
 ไตรมาส 1 ประจำเดือนตุลาคม 2566

แหล่งเงิน	รับจัดสรร	โอนเปลี่ยนแปลง+/-	งบประมาณสุทธิ	เบิก-จ่ายไตรมาส 1 (ต.ค.66)	ร้อยละ	งบประมาณคงเหลือ	ร้อยละ
เงินอุดหนุนรัฐบาล	954,000.00	-	954,000.00	42,750.00	4.48	911,250.00	95.52
เงินรายได้(ภาคปกติ)	11,878,000.00	-	11,878,000.00	386,608.24	3.25	11,491,391.76	96.75
เงินรายได้(ภาคสมทบ)	2,450,000.00	-	2,450,000.00	0.00	-	2,450,000.00	100.00
รวม	15,282,000.00	0.00	15,282,000.00	429,358.24	2.81	14,852,641.76	97.19

*หมายเหตุ ไม่รวมค่าใช้จ่ายจัดการเรียนการสอนภาคฤดูร้อน 66 (ภาคปกติ)

ข้อมูล ณ วันที่ 31 ตุลาคม 2566

เปรียบเทียบแผน-ผล การเบิกจ่ายไตรมาสที่ 1 (ต.ค.66)
 (ร้อยละของงบประมาณจัดสรร)

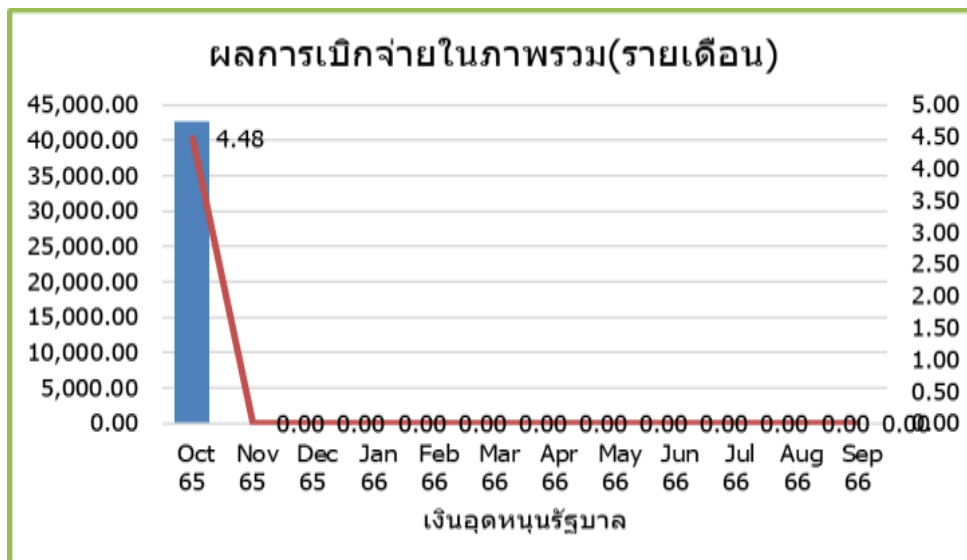


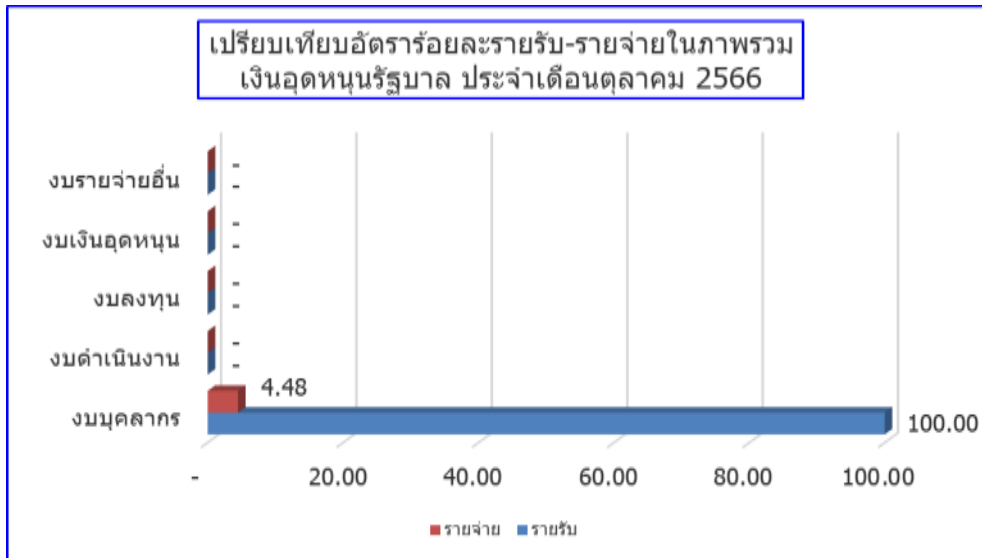
รายงานผลการดำเนินงานและผลการใช้จ่ายงบประมาณเงินอุดหนุนรัฐบาล พ.ศ.2567

ประจำเดือนตุลาคม 2566

รายงานสถานะ การใช้จ่ายงบประมาณจำแนกตามหมวดรายจ่าย ประจำเดือน ตุลาคม 2566							
หมวดรายจ่าย	รับจัดสรร	โอนเปลี่ยนแปลง (+/-)	งบประมาณสุทธิ	ผลการเบิกจ่าย	ร้อยละ การเบิกจ่าย	คงเหลือ	ร้อยละ คงเหลือ
งบบุคลากร	954,000.00	-	954,000.00	42,750.00	4.48	911,250.00	95.52
งบดำเนินงาน	-	-	-	-	-	-	-
งบลงทุน	-	-	-	-	-	-	-
งบเงินอุดหนุน	-	-	-	-	-	-	-
งบรายจ่ายอื่น	-	-	-	-	-	-	-
รวม	954,000.00	0.00	954,000.00	42,750.00	4.48	911,250.00	95.52

ข้อมูล ณ วันที่ 31 ตุลาคม 2566





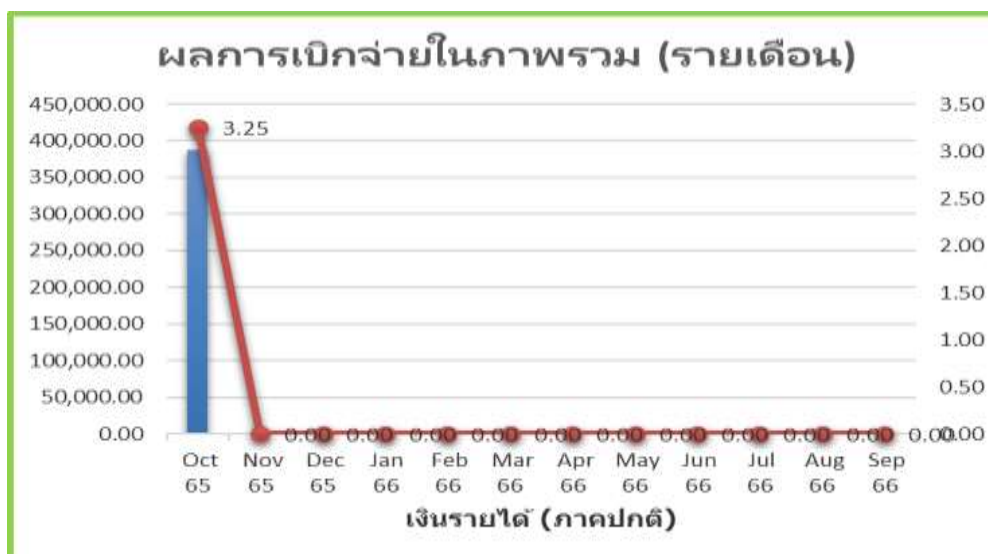
รายงานผลการดำเนินงานและผลการใช้จ่ายงบประมาณเงินรายได้ (ภาคปกติ) พ.ศ.2567

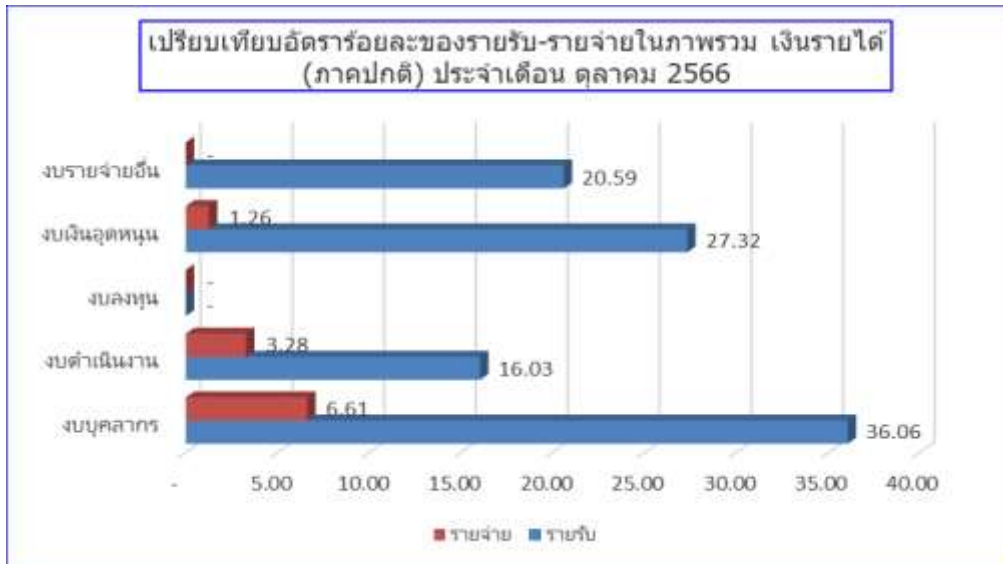
ประจำเดือนตุลาคม 2566

รายงานสถานะ การใช้จ่ายงบประมาณจำแนกตามหมวดรายจ่าย ประจำเดือนตุลาคม 2566

หมวดรายจ่าย	รับจัดสรร	โอนเปลี่ยนแปลง (+/-)	งบประมาณสุทธิ	ผลการเบิกจ่าย	ร้อยละการเบิกจ่าย	คงเหลือ	ร้อยละคงเหลือ
งบบุคลากร	4,283,700.00	-	4,283,700.00	283,300.00	6.61	4,000,400.00	93.39
งบดำเนินงาน	1,903,800.00	-	1,903,800.00	62,408.24	3.28	1,841,391.76	96.72
งบลงทุน	0.00	-	0.00	-	#DIV/0!	-	#DIV/0!
งบเงินอุดหนุน	3,245,000.00	-	3,245,000.00	40,900.00	1.26	3,204,100.00	98.74
งบรายจ่ายอื่น	2,445,500.00	-	2,445,500.00	-	-	2,445,500.00	100.00
รวม	11,878,000.00	0.00	11,878,000.00	386,608.24	3.25	11,491,391.76	96.75

ข้อมูล ณ วันที่ 31 ตุลาคม 2566



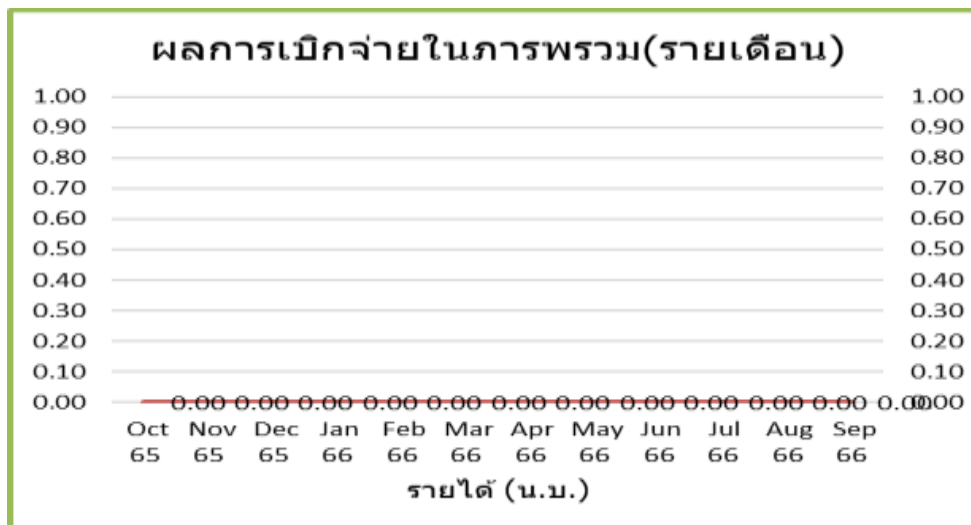


รายงานผลการดำเนินงานและผลการใช้จ่ายงบประมาณเงินรายได้ (น.บ.) พ.ศ.2567

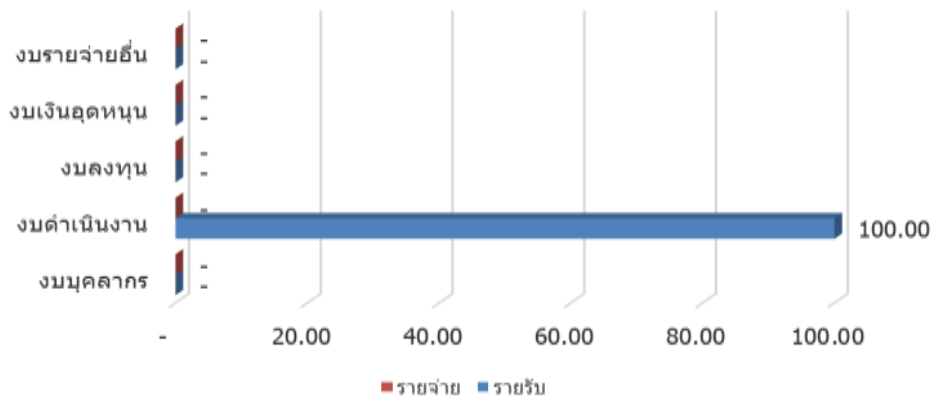
ประจำเดือนตุลาคม 2566

รายงานสถานะ การใช้จ่ายงบประมาณจำแนกตามหมวดรายจ่าย ประจำเดือนตุลาคม 2566							
หมวดรายจ่าย	รับจัดสรร	โอนเปลี่ยนแปลง (+/-)	งบประมาณสุทธิ	ผลการเบิกจ่าย	ร้อยละ การเบิกจ่าย	คงเหลือ	ร้อยละ คงเหลือ
งบบุคลากร	-	-	-	-	-	-	-
งบดำเนินงาน	2,450,000.00	-	2,450,000.00	-	-	2,450,000.00	100.00
งบลงทุน	-	-	-	-	-	-	-
งบเงินอุดหนุน	-	-	-	-	-	-	-
งบรายจ่ายอื่น	-	-	-	-	-	-	-
รวม	2,450,000.00	0.00	2,450,000.00	0.00	-	2,450,000.00	100.00

ข้อมูล ณ วันที่ 31 ตุลาคม 2566



เปรียบเทียบอัตราร้อยละระหว่างรายรับ-รายจ่ายในภาพรวมเงิน
รายได้ (น.บ.) ประจำเดือน ตุลาคม 2566



รายงานผลการใช้จ่ายงบประมาณเงินรายได้ (น.ม.)

รายงานงบประมาณจัดสรรและรายจ่ายงบประมาณรายได้(น.ม)ประจำปีงบประมาณ พ.ศ.2566

รับจัดสรรและอนุมัติวงเงิน พ.ศ.2567 เงินรายได้ (น.ม) งวดที่ 1 ร้อยละ 100 จำนวนเงินทั้งสิ้น 625,000 บาท โดยได้รับจัดสรรเพิ่มขึ้นจากปีงบประมาณ พ.ศ.2566 จำนวนเงิน 501,700 บาท คิดเป็นร้อยละ 24.58

และในงบประมาณ พ.ศ.2567 รายจ่ายประจำเดือนตุลาคม 2566 สิ้นสุด ณ วันที่ 31 ตุลาคม 2566 จำนวนทั้งสิ้น 26,660 บาท คิดเป็นร้อยละ 4.26 ของงบประมาณจัดสรร โดยมีการเบิกจ่ายในภาพรวมงบดำเนินงาน คิดเป็นร้อยละ 4.97 งบเงินอุดหนุน ยังไม่มีการดำเนินงาน โดยสรุปภาพรวมดังนี้

แผนการเบิกจ่าย ไตรมาสที่ 1 เบิกจ่าย ไม่น้อยกว่าร้อยละ 35

แผนการเบิกจ่าย ไตรมาสที่ 2 เบิกจ่าย ไม่น้อยกว่าร้อยละ 25 เบิกจ่ายสะสม ร้อยละ 60

แผนการเบิกจ่าย ไตรมาสที่ 3 เบิกจ่าย ไม่น้อยกว่าร้อยละ 25 เบิกจ่ายสะสม ร้อยละ 85

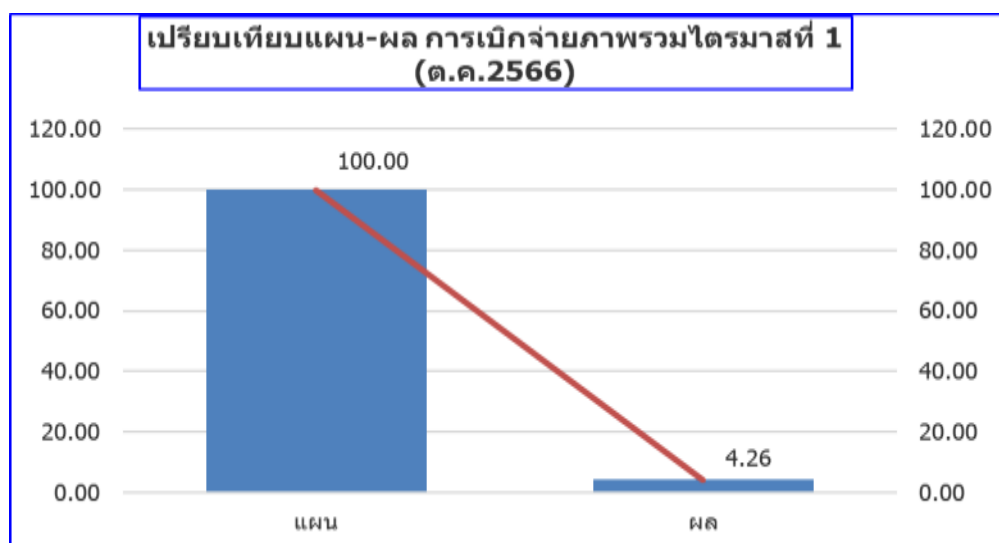
แผนการเบิกจ่าย ไตรมาสที่ 4 เบิกจ่าย ไม่น้อยกว่าร้อยละ 15 เบิกจ่ายสะสม ร้อยละ 100

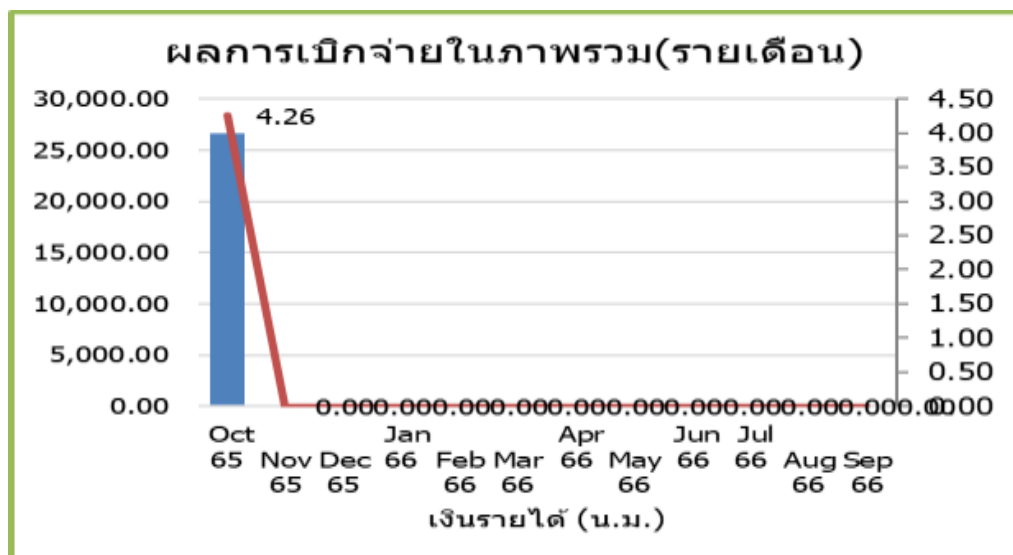
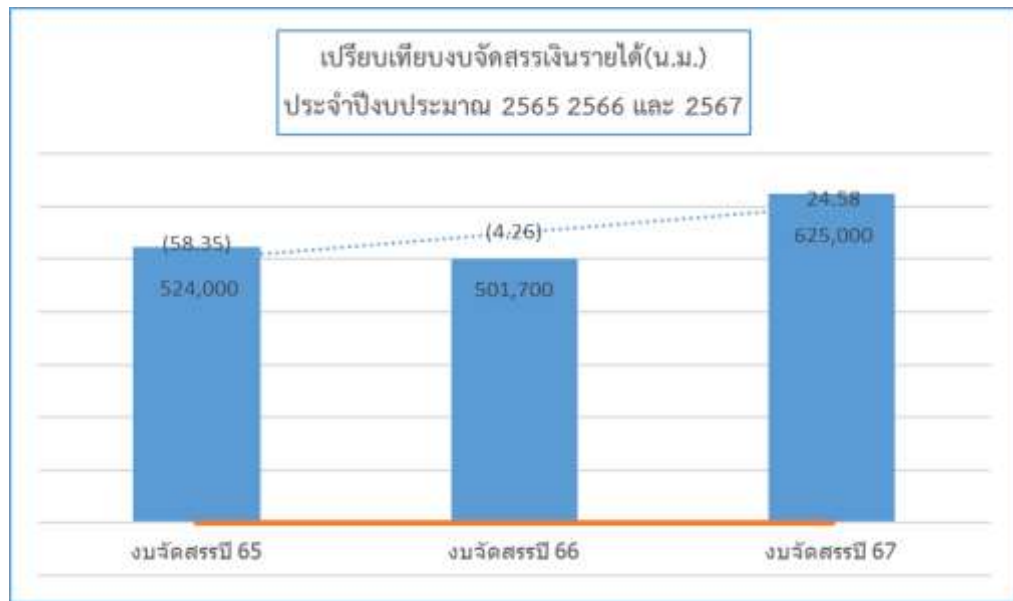
ผลการเบิกจ่าย ไตรมาสที่ 1 (ตุลาคม 2566) บาท ร้อยละ 4.26 กว่าแผนการเบิกจ่ายสะสมร้อยละ 30.74

รายงานผลการใช้จ่ายภาพรวม ประจำปีงบประมาณ พ.ศ.2567
ไตรมาส 1 ประจำปีเดือนตุลาคม 2566

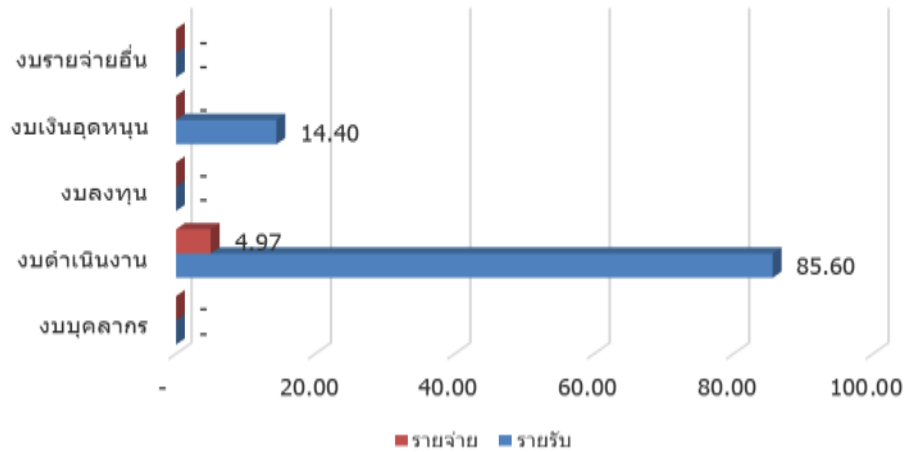
แหล่งเงิน	รับจัดสรร	โอนเปลี่ยนแปลง+/-	งบประมาณสุทธิ	เบิก-จ่ายไตรมาส 1 (ต.ค.66)	ร้อยละ	งบประมาณ คงเหลือ	ร้อยละ
เงินรายได้ (น.ม.)	625,000.00	-	625,000.00	26,600.00	4.26	598,400.00	95.74
รวม	625,000.00	0.00		26,600.00	4.26	598,400.00	95.74

ข้อมูล ณ วันที่ 31 ตุลาคม 2566





เปรียบเทียบอัตราร้อยละของรายรับ-รายจ่ายในภาพรวม เงินรายได้
(น.ม.) ประจำเดือน ตุลาคม 2567



เรียน ผู้รักษาการแทนรองคณบดีฝ่ายพัฒนาองค์กร
เพื่อโปรดทราบ รายงานผลการเบิกจ่ายงบประมาณจากเงินอุดหนุนรัฐบาล และ
เงินรายได้ (ภาคปกติ และภาคสมทบ) และเงินรายได้ (ภาคพิเศษ น.ม.)
ประจำปีงบประมาณ พ.ศ. 2567 ประจำเดือนตุลาคม 2566

e-Document Thaksin University



(นางสาวอติตา มูสา)
เจ้าหน้าที่บริหารงาน
๘ พฤศจิกายน ๒๕๖๖

เรียน ผู้รักษาการแทนรองคณบดีฝ่ายพัฒนาองค์กร
เพื่อโปรดทราบ



(นางสาวดุสิตา แก้วสมบูรณ์)
หัวหน้าสำนักงานคณะนิติศาสตร์
๘ พฤศจิกายน ๒๕๖๖

ทราบ



(ผศ.กฤษฎา อภินวอารกุล)
ผู้รักษาการแทนรองคณบดีคณะนิติศาสตร์
๘ พฤศจิกายน ๒๕๖๖

Thaksin University

e-Document Thaksin University